



# Abfuhrkalender 2010

Fischamend



## Sehr geehrte Damen und Herren!

Ich freue mich, Ihnen den Abfuhrkalender 2010 vorstellen zu dürfen. Neben allgemeinen Informationen finden Sie auf den beiden Innenseiten wie gewohnt die Abfuhrtermine. Ich wünsche Ihnen und Ihrer Familie alles Gute für das Jahr 2010.

Vbgm. Gerhard Frauenberger  
Verbandsobmann

## Bereitstellung der Abfallbehälter

Bitte die Abfallbehälter (Mülltonnen, Gelbe Säcke) am Abfuhrtag bis spätestens 6.00 Uhr bereitstellen. Nach erfolgter Entleerung bitte die Mülltonnen wieder aufs eigene Grundstück zurückstellen.

## Überfüllte Mülltonnen

Leider müssen die Entsorgungsfirmen dem Abfallverband immer wieder überfüllte Mülltonnen melden. Der Deckel der Mülltonne darf maximal 5-10 cm geöffnet sein. Ist mehr Müll "aufgehäuft", ist die Müllabfuhr berechtigt, diesen Müll aus dem Behälter zu nehmen und liegen zu lassen.

## Warum wird das so streng gehandhabt?

Die Gebühr für die Restmüll- und Biomüllentsorgung berechnet sich nach dem Volumen der Behälter. Wird dieses Volumen "überstrapaziert", muss die Allgemeinheit dafür aufkommen. Der Abfallverband Schwechat bietet aber eine einfache Lösung an: Restmüll- und Grünschnittsäcke.

Diese sind am Gemeinde- bzw. Stadtamt und beim Abfallverband Schwechat erhältlich. Den Restmüllsack am Tag der Abfuhr bitte gemeinsam mit der Restmülltonne bereitstellen. Den Grünschnittsack am Tag der Bioabfuhr bitte bei einer Biotonne (muss nicht die eigene sein) dazu stellen - achten Sie bitte darauf, dass keine Abfälle daneben fallen.

## Getränkepackerl (BAG)

Getränkekartons (Saftpackerl, Milchpackerl) werden im Auftrag der ÖKO-BOX Sammel-GmbH gesammelt. Sie können am Abfallsammelzentrum abgegeben werden. Zusätzlich gibt es die Möglichkeit, BOXEN für Getränkekartons bei den Postämtern kostenlos abzugeben. Dafür sind eigene Sammelboxen aus einem stärkeren Karton bei den Postämtern erhältlich.

Informationen: ÖKO-Box Sammel-GmbH  
Tel: 0800/22 66 00 [www.oekobox.at](http://www.oekobox.at)



## Müllabfuhrtermine per Handy

Das kostenlose SMS-Erinnerungsservice des AWS nutzen bereits ca. 2.500 Haushalte. Per SMS können Sie sich über Ihr Handy an den jeweils bevorstehenden Abfuhrtermin erinnern lassen. Sie brauchen sich dazu nur auf unserer Homepage [www.abfallverband.at/schwechat](http://www.abfallverband.at/schwechat) eintragen und uns Ihre Daten sowie die Mobiltelefonnummer bekannt geben. Nach erfolgter Anmeldung erhalten Sie jeweils einen Tag vor dem Abfuhrtermin ein kurzes SMS direkt auf Ihr Handy.

## Trennhilfen

(am Stadtamt erhältlich)

Restmüllsack 60 l	€ 3,00
Grünschnittsack 110 l	€ 2,20
Biotonneneinstecksack 120 l, 10 Stk.	€ 7,00
Biotonneneinstecksack 240 l, 10 Stk.	€ 11,00
Kompostierbares Sackerl für Kompostkübel, 8 l, 26 Stk.	€ 4,00
Kompostkübel 8 l	€ 2,60
NÖLI, Sammelkübel für Altspeisefett	kostenlos
Gelbe Säcke	kostenlos
leere Öko-BAGs	kostenlos



## Informationen

Gemeindeverband für Abfallwirtschaft im Raum Schwechat

Hauptplatz 5  
2432 Schwadorf  
Telefon: 02230/2418  
FAX: 02230/2418-8

e-mail: [info@avschwechat.at](mailto:info@avschwechat.at)  
Internet: [www.abfallverband.at/schwechat](http://www.abfallverband.at/schwechat)  
Trenn - ABC: [www.trennabc.at](http://www.trennabc.at)





# Abfuhrkalender 2010

Fischamend



## Abfallsammelzentrum

## Problemstoffsammelstelle

(bei der Freiwilligen Feuerwehr)

Mi. 14-16 Uhr

Sa. 09-11 Uhr

## Bauhof

(Bergasse 14)

Mo.-Do. 07-14.30 Uhr

Fr. 07-12 Uhr

## Mülldeponie Rottner

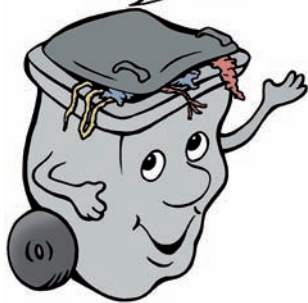
(Deponiestraße 1)

Sa. 10-12 Uhr



Januar		Februar		März		April		Mai		Juni	
Fr 1	Neujahr	Mo 1	APG	Mo 1	APG	Do 1		Sa 1	Staatsfeiertag	Di 1	BIO
Sa 2		Di 2	BIO	Di 2	BIO	Fr 2		So 2		Mi 2	RM52 RM26
So 3		Mi 3	RM52	Mi 3	RM52	Sa 3		Mo 3	AP	Do 3	Fronleichnam
Mo 4	APG	Do 4		Do 4		So 4	Ostersonntag	Di 4	BIO	Fr 4	GS
Di 5	BIO RM52	Fr 5		Fr 5		Mo 5	Ostermontag	Mi 5	RM52 RM26	Sa 5	
Mi 6	Hl. 3 Könige	Sa 6		Sa 6		Di 6		Do 6		So 6	
Do 7	GS	So 7		So 7		Mi 7	RM52 RM26	Fr 7		Mo 7	GT
Fr 8	CH	Mo 8		Mo 8	AP	Do 8		Sa 8		Di 8	BIO
Sa 9		Di 9		Di 9		Fr 9		So 9		Mi 9	RM52
So 10		Mi 10	RM52 RM26	Mi 10	RM52 RM26	Sa 10		Mo 10	GT	Do 10	
Mo 11	AP	Do 11		Do 11		So 11		Di 11	BIO	Fr 11	
Di 12		Fr 12		Fr 12		Mo 12	GT	Mi 12	RM52	Sa 12	
Mi 13	RM52 RM26	Sa 13		Sa 13		Di 13	BIO	Do 13	Christi Himmelfahrt	So 13	
Do 14		So 14		So 14		Mi 14	RM52	Fr 14		Mo 14	RM13
Fr 15		Mo 15	GT	Mo 15	GT	Do 15		Sa 15		Di 15	BIO
Sa 16		Di 16	BIO	Di 16	BIO	Fr 16		So 16		Mi 16	RM52 RM26
So 17		Mi 17	RM52	Mi 17	RM52	Sa 17		Mo 17	RM13	Do 17	
Mo 18	GT	Do 18	GS	Do 18		So 18		Di 18	BIO	Fr 18	
Di 19	BIO	Fr 19		Fr 19		Mo 19	RM13	Mi 19	RM52 RM26	Sa 19	
Mi 20	RM52	Sa 20		Sa 20		Di 20		Do 20		So 20	
Do 21		So 21		So 21		Mi 21	RM52 RM26	Fr 21		Mo 21	APG
Fr 22		Mo 22	RM13	Mo 22	RM13	Do 22		Sa 22		Di 22	BIO
Sa 23		Di 23		Di 23		Fr 23		So 23	Pfingstsonntag	Mi 23	RM52
So 24		Mi 24	RM52 RM26	Mi 24	RM52 RM26	Sa 24		Mo 24	Pfingstmontag	Do 24	
Mo 25	RM13	Do 25		Do 25	GS	So 25		Di 25	BIO	Fr 25	
Di 26		Fr 26		Fr 26		Mo 26	APG	Mi 26	RM52	Sa 26	
Mi 27	RM52 RM26	Sa 27		Sa 27		Di 27	BIO	Do 27	APG	So 27	
Do 28		So 28		So 28		Mi 28	RM52	Fr 28		Mo 28	AP
Fr 29				Mo 29	APG	Do 29	GS	Sa 29		Di 29	BIO
Sa 30				Di 30	BIO	Fr 30		So 30		Mi 30	RM52 RM26
So 31				Mi 31	RM52			Mo 31			

Das darf in die Restmülltonne!



Geschirr, Kehrlicht, Fensterscheiben, Spiegel, Glühbirnen, Windeln, Staubsaugerbeutel, kaputte Kleidung, Zigarettenstummel, Kohlenasche, alle Kunststoffe (außer Flaschen) ...

Das darf nicht in die Restmülltonne!



Problemstoffe, verwertbare Altstoffe (Metallverpackungen, Papier, Plastikflaschen, Altglas,...), Grünschnitt, Elektroaltgeräte, ...

Juli		August		September		Oktober		November		Dezember	
Do 1		So 1		Mi 1	RM52	Fr 1		Mo 1	Allerheiligen	Mi 1	RM52 RM26
Fr 2		Mo 2	GT	Do 2		Sa 2		Di 2	RM13	Do 2	GS
Sa 3		Di 3	BIO	Fr 3		So 3		Mi 3	RM52 RM26	Fr 3	
So 4		Mi 4	RM52	Sa 4		Mo 4	RM13	Do 4		Sa 4	
Mo 5	GT	Do 5		So 5		Di 5	BIO	Fr 5		So 5	
Di 6	BIO	Fr 6		Mo 6	RM13	Mi 6	RM52 RM26	Sa 6		Mo 6	APG
Mi 7	RM52	Sa 7		Di 7	BIO	Do 7		So 7		Di 7	BIO
Do 8	GS	So 8		Mi 8	RM52 RM26	Fr 8		Mo 8	APG	Mi 8	Maria Empfängnis
Fr 9		Mo 9	RM13	Do 9		Sa 9		Di 9	BIO	Do 9	RM52
Sa 10		Di 10	BIO	Fr 10		So 10		Mi 10	RM52	Fr 10	
So 11		Mi 11	RM52 RM26	Sa 11		Mo 11	APG	Do 11		Sa 11	
Mo 12	RM13	Do 12	GS	So 12		Di 12	BIO	Fr 12		So 12	
Di 13	BIO	Fr 13		Mo 13	APG	Mi 13	RM52	Sa 13		Mo 13	AP
Mi 14	RM52 RM26	Sa 14		Di 14	BIO	Do 14		So 14		Di 14	
Do 15		So 15	Maria Himmelfahrt	Mi 15	RM52	Fr 15		Mo 15		Mi 15	RM52 RM26
Fr 16		Mo 16	APG	Do 16	GS	Sa 16		Di 16		Do 16	
Sa 17		Di 17	BIO	Fr 17		So 17		Mi 17	RM52 RM26	Fr 17	
So 18		Mi 18	RM52	Sa 18		Mo 18	AP	Do 18		Sa 18	
Mo 19	APG	Do 19		So 19		Di 19	BIO	Fr 19		So 19	
Di 20	BIO	Fr 20		Mo 20		Mi 20	RM52 RM26	Sa 20		Mo 20	GT
Mi 21	RM52	Sa 21		Di 21	BIO	Do 21	GS	So 21		Di 21	BIO
Do 22		So 22		Mi 22	RM52 RM26	Fr 22		Mo 22	GT	Mi 22	RM52
Fr 23		Mo 23	AP	Do 23		Sa 23		Di 23	BIO	Do 23	
Sa 24		Di 24	BIO	Fr 24		So 24		Mi 24	RM52	Fr 24	
So 25		Mi 25	RM52 RM26	Sa 25		Mo 25	GT	Do 25		Sa 25	Christtag
Mo 26		Do 26		So 26		Di 26	Nationalfeiertag	Fr 26		So 26	Stefanitag
Di 27	BIO	Fr 27		Mo 27	GT	Mi 27	BIO RM52	Sa 27		Mo 27	RM13
Mi 28	RM52 RM26	Sa 28		Di 28	BIO	Do 28		So 28		Di 28	
Do 29		So 29		Mi 29	RM52	Fr 29		Mo 29	RM13	Mi 29	RM52 RM26
Fr 30		Mo 30	GT	Do 30		Sa 30		Di 30		Do 30	
Sa 31		Di 31	BIO			So 31				Fr 31	

- AP** Altpapiertonne (240l) 8-wöchig
- APG** Altpapiergroßraumtonne (1.100l) 4-wöchig
- GT** GelbeTonne (240l, 1.100l)
- GS** Gelber Sack
- BIO** Biotonne (120l, 240l)
- CH** Christbaum-sammlung
- RM13** Restmülltonne (120l, 240l, 360l, 770l, 1.100l) 4-wöchig
- RM26** Restmülltonne (120l, 240l, 360l, 770l, 1.100l) 14-tägig
- RM52** Restmülltonne (120l, 240l, 360l, 770l, 1.100l) wöchentlich

**Sperrmüll** sind jene Abfälle, die aufgrund ihrer Größe oder ihres Gewichts nicht in die Restmülltonne passen. **Beim ASZ wird Sperrmüll, aber kein Restmüll übernommen!**

So macht Abfallwirtschaft Sinn.

[www.abfallverband.at/schwechat](http://www.abfallverband.at/schwechat)

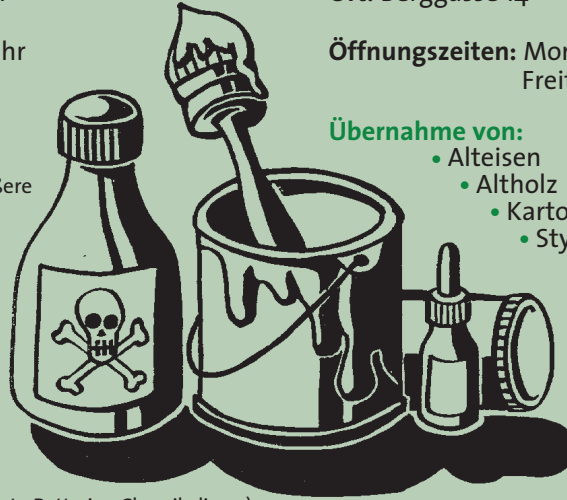
## Problemstoffsammelstelle

Ort: bei der Freiwilligen Feuerwehr

Öffnungszeiten: Mittwoch 14-16 Uhr  
Samstag 9-11 Uhr

### Übernahme von:

- Altöl (Motoröl)
- Asbestabfälle (Eternit): bis 10m<sup>2</sup>, größere Mengen werden nicht übernommen
- Bildschirmgeräte
- CDs, DVDs
- Dosen (wenn zu groß für GS/GT)
- Elektro-Altgeräte
- Kanister
- Kühlgeräte
- Leuchtstofflampen
- NÖLI (Altspeiseöl und -fett)
- ÖKO-Bag (Getränkepackerl)
- PET-Getränkeflaschen
- Problemstoffe (Farben, Lacke, Medikamente, Batterien, Chemikalien,...)
- Röntgenbilder



## Bauhof

Ort: Berggasse 14

Öffnungszeiten: Montag-Donnerstag 7-14 Uhr  
Freitag 7-11.30 Uhr

### Übernahme von:

- Alteisen
- Altholz
- Kartonagen
- Styropor

## Mülledeponie Rottner

Ort: Deponiestraße 1

Öffnungszeiten:  
Samstag 10-12 Uhr

### Übernahme von:

- Autoreifen
- Baum- und Strauchschnitt
- Bauschutt (Kleinmenge)
- Grünschnitt
- Sperrmüll

# Ihr Team



**Jürgen Maschl**  
Geschäftsführer



**DI Monika Kirchmeyer**  
Abfallberatung,  
Öffentlichkeitsarbeit



**Alfred Halmetschlager**  
Buchhaltung,  
Lohnverrechnung, EDV



**Irene Habiger**  
Abgabenverwaltung  
(Fischamend, Gerasdorf,  
Haslau-Maria Ellend)



**Christa Podlaha**  
Abgabenverwaltung  
(Ebergassing, Gramatneusiedl,  
Kleinneusiedl, Moosbrunn,  
Schwechat)



**Daniela Langhammer**  
Abgabenverwaltung  
(Himberg, Lanzendorf,  
Leopoldsdorf,  
Maria Lanzendorf,  
Rauchenwarth, Schwadorf,  
Zwölfaxing)



**Monika Laczni**  
Sekretariat



**Gerhard Maschl**  
Wirtschaftshofleiter



**Helmut Neugebauer**  
Wirtschaftshof



**Karl Holzweber**  
Wirtschaftshof



## AWS-Card

Berechtigt zur Benützung des  
Abfallsammelzentrums in Ihrer Gemeinde

GEMEINDEVERBAND  
FÜR ABFALLWIRTSCHAFT IM RAUM  
SCHWECHAT

Max Mustermann

Mustergasse 12/2/3

1234 Musterort

**NICHT VERGESSEN!**

Diese Karte ist nicht übertragbar (ausgenommen Haushaltsmitglieder).

Bitte bei jedem Besuch des Abfallsammelzentrums  
mitbringen und dem Personal vorweisen.